



# iSAP

( Individual Safety Activity Plan )

# APA ITU iSAP?

## Individual Safety Activity Plan (iSAP)

adalah lembar perencanaan individu mengenai program aktivitas HSE yang telah disetujui oleh pimpinan, yang berisi:

- 1 Daftar aktifitas-aktifitas PENERAPAN PROGRAM PROTEKSI HSE yang berhubungan dengan pekerjaan masing-masing individu
- 2 Sesuai dengan NILAI, KEBUTUHAN, dan RISIKO perusahaan
- 3 Bersifat PROAKTIF, jelas (REASONABLE & PRACTICABLE), dan TERUKUR

# APA TUJUAN iSAP?

Tujuan dari iSAP adalah:

Merancang suatu mekanisme untuk menerapkan kebijakan keselamatan YIN sehingga tercapainya budaya HSE di setiap kegiatan usaha

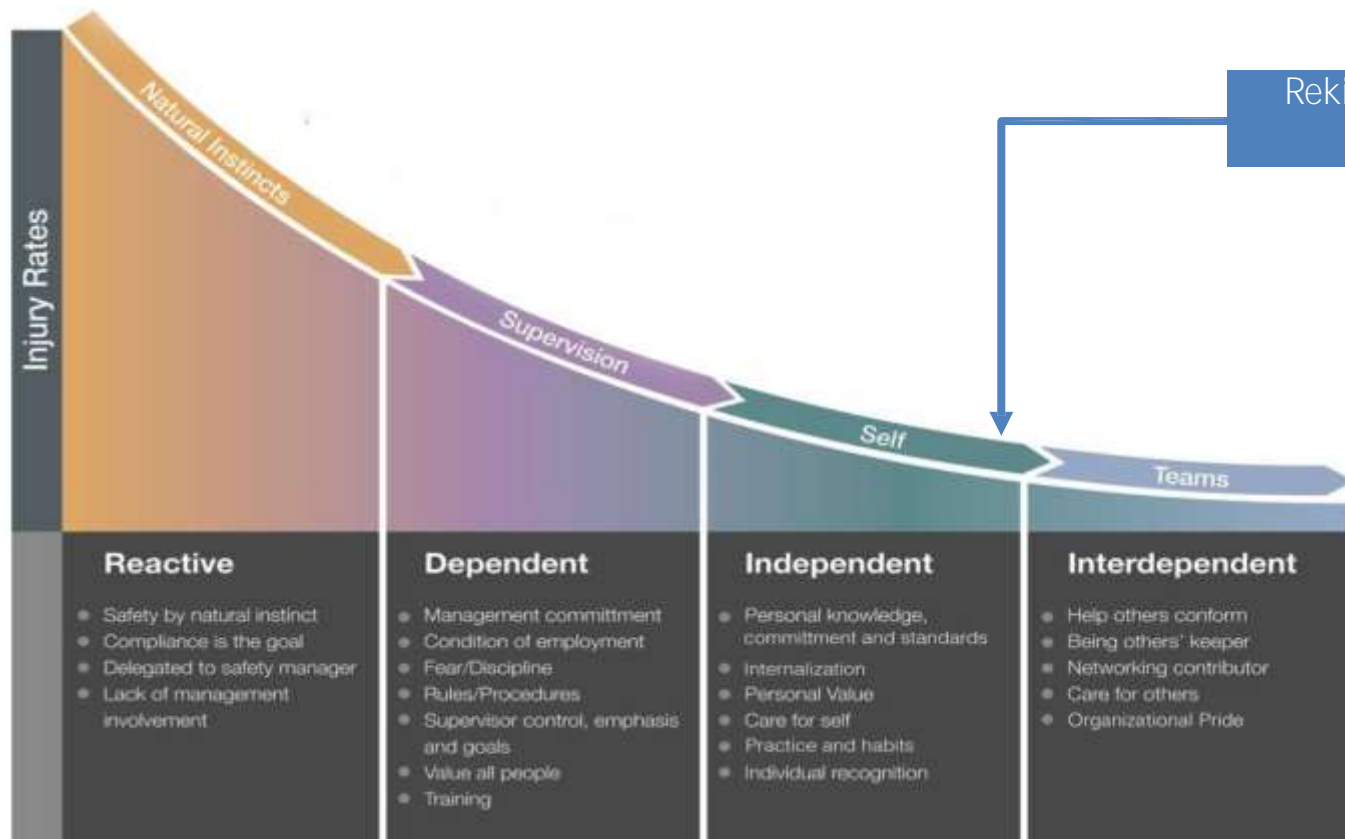
Menunjukkan komitmen individu terhadap HSE *Personal Value* YIN

Mengukur indikator HSE pada masing-masing individu

Menjabarkan aktivitas-aktivitas penerapan program proteksi HSE dari level manajemen atas, menengah, hingga ke bawah

# APA ITU iSAP?

Pencapaian dari iSAP adalah:

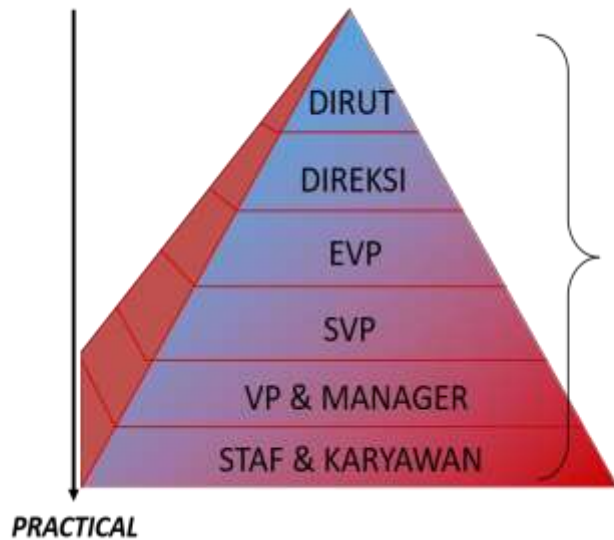


Rekind Position  
(2019)

# APA ITU iSAP?

## Target Penggunaan iSAP

STRATEGIC atau CONCEPTUAL



Harus mendorong usaha-usaha dari tingkat atas ke tingkat bawah

*Dependent*

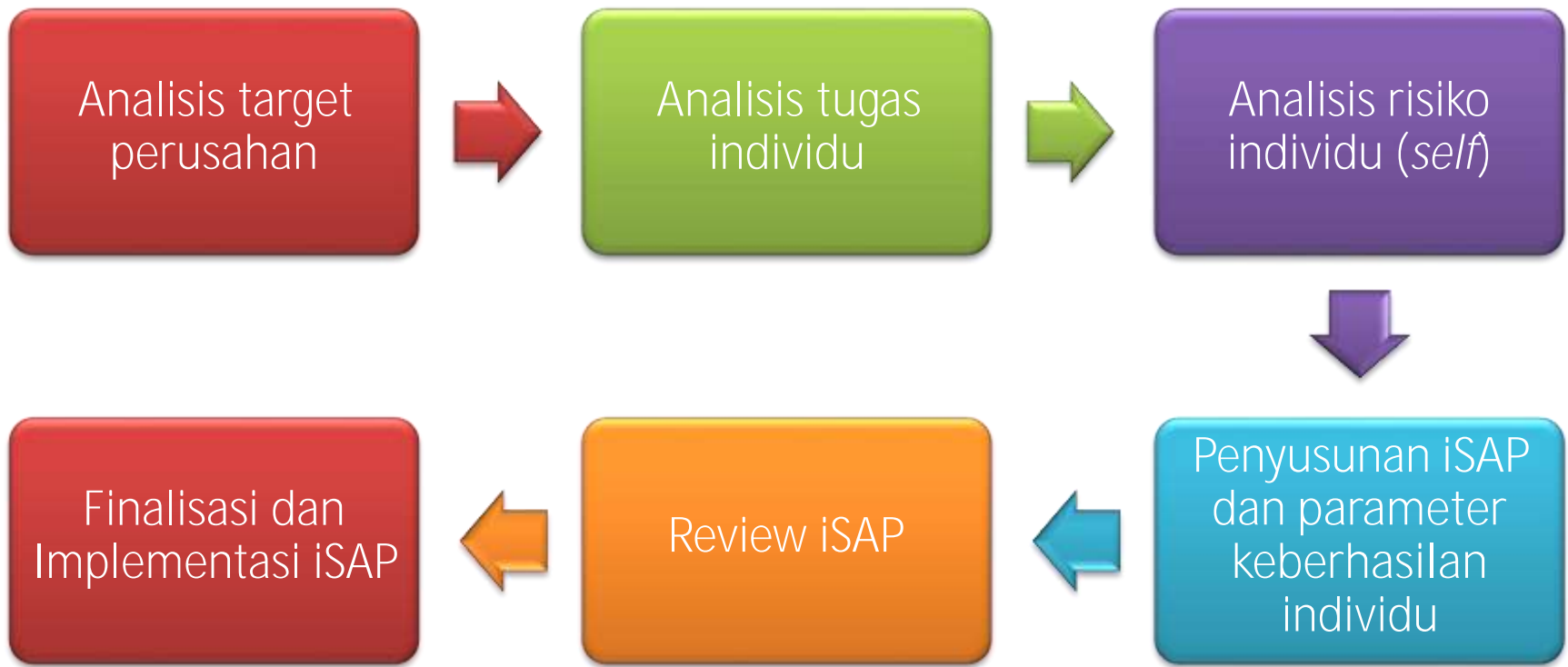


Adanya umpan balik dari semua level

*Independent*

# APA ITU iSAP?

## Langkah Pembuatan iSAP



# Contoh Form iSAP?

## Komponen Utama iSAP

1

<https://www.rekayasa-yin.com/hsesystem/>

<https://www.rekayasa-yin.com/hsesystem/index.php?page=isap>

2

HSE System

Administrator  
Offline

MAIN NAVIGATION

- Home
- iSAP**
- S.O.S
- Training Passport

LABELS

- Perundangan
- P.P.WI

3

iSAPpage

Sign in to start your session

Email

Room

Sign In

- OR -

already have a iSAP

Diisi: alamat email

Diisi: HO

# Contoh Form iSAP?

## Komponen Utama iSAP

TUJUAN : Personal Goal

Target yang akan dicapai?

No	Item	Besaran Target 2019
<b>KESEHATAN</b>		
1	Keracunan Makanan di lokasi kerja	<2 kasus
<b>KESELAMATAN KERJA</b>		
1	FAR (Fatal Accident Rate)	0
2	LTIFR (Lost Time Injury Frequency Rate)	0
3	TRIR (Total Recordable Injury Rate)	<1
4	Nilai Audit SMK3LL	Min. 90
<b>LINDUNGAN LINGKUNGAN</b>		
1	Insiden lingkungan yang bersifat katastrofik	0 Kasus
2	Insiden tumpahan minyak dan/atau bahan kimia di proyek	Maks. 4 barrel
3	Menyelesaikan keluhan terkait pengelolaan lingkungan	15 Hari kerja

### iSAP Form

#### Data Diri

ID iSAP 201803230001

Nama ASEP DURACHMAN

Email asep\_durachman@yin.rekayasa.co.id

Posisi HSE

Email Atasan

4

#### Personal Goal

Goal 1

Goal 2

Goal 3

Next Activity Plan



# Contoh Form iSAP?

## Komponen Utama iSAP

TUJUAN : Personal Goal

Target yang akan dicapai?

AKTIVITAS : Individual Action Plan

Rangkaian kegiatan?

Target waktu?

Parameter keberhasilan?

iSAP Form

Data Diri

Nama  
ASEP DURACHMAN - HSE

Email Atasan  
ammirudin@rekayasa.co.id

Personal Goal

Goal 1	TRIR (Total Recordable Injury Rate) < 1
Goal 2	Nilai Audit SMK3LL = Min. 90 dari 100
Goal 3	Insiden lingkungan yang bersifat katastrofik = 0 Kasus

Program Description  
Program Description

Parameter  
Parameter

Achievement  
Achievement

5

Save iSAP

# APA ITU iSAP?

## iSAP

- Sosialisasi iSAP ke tiap level karyawan di bawahnya (buat jadwal sosialisasi s/d semua staff menerima sosialisasi)
- Tentukan parameter keberhasilan (tentukan parameter yang applicable)
- Tentukan target iSAP karyawan/ individu (tentukan target yang feasible)
- Tentukan program HSE yang akan diimplementasikan (tentukan program HSE yang applicable)
- Tentukan langkah-langkah yang perlu dilakukan untuk mensukseskan program HSE tsb. & keberhasilan target iSAP (tentukan detail aktivitas HSE nya)
- Evaluasi berkala pencapaian (rapat evaluasi bulanan)



# APA ITU iSAP?

## HSE Parameter Perusahaan

### LEADING INDICATOR

1	HSE internal control score (by Corporate/ HO) min. 90	Min. 90	Nilai internal control SMK3LL YIN ke Project (sebagai parameter pencapaian pelaksanaan program 13 elemen HSEMS)
2	Home Office HSE Committee Meeting 6 times/ Year (every two months)	6	Meeting HSE/ P2K3 di Proyek setiap bulan (bukti pelaksanaan adl daftar hadir, materi P2K3, dan MOM)
3	Project HSE Committee Meeting 6 times/ Year (every two months)	6	
4	Site weekly HSE Patrol (Weekly basis)	1/minggu	
5	HSE Management Walkthrough every two months (Site Project)	1 kali per 2minggu	
6	HSE Management Walkthrough Monthly basis	1 kali per bulan	
7	Site HSE Report (Monthly Basis)	1 kali per bulan	
8	Site Regular Inspection	100%	
9	Site HSE Induction & Matrix Training	100%	
10	Safety Observation System (SOS) report (min 10% /population)		
11	HSE Training by BOD	1 kali per tahun	

## Evaluasi Pencapaian Target iSAP





# Agenda CSC Untuk Anper 2019

1. Konsolidasi statistik bulanan ANPER dikirimkan ke Rekind
2. Konsultasi HSE
3. Assessment Internal
4. Control Anper
5. Agenda P2K3



*"We Create Time to do Everything Safely"*

THANK YOU

